

**THACO  
INDUSTRIES**

**CÔNG TY SẢN XUẤT LINH KIỆN  
KHUNG THÂN VỎ Ô TÔ THACO**

THACO AUTOMOTIVE CHASSIS & BODY PARTS COMPANY



**CÔNG TY TNHH SẢN XUẤT LINH KIỆN KHUNG THÂN VỎ Ô TÔ THACO**

THACO AUTOMOTIVE CHASSIS & BODY PARTS MANUFACTURING LLC

📍 KCN THACO Chu Lai, huyện Núi Thành, tỉnh Quảng Nam, Việt Nam  
THACO Chu Lai IP, Nui Thanh Dist., Quang Nam Province, Vietnam

☎ (+84) 2353 567 161 – (+84) 938 805 028

✉ partsales@thaco.com.vn

[www.thacoindustries.com](http://www.thacoindustries.com)

# MỤC LỤC | CONTENTS

**GIỚI THIỆU**  
INTRODUCTION 04

**SẢN PHẨM**  
PRODUCTS 06

**QUY TRÌNH SẢN XUẤT**  
PRODUCTION PROCESS 10

**MÁY MÓC – THIẾT BỊ**  
MACHINERY & EQUIPMENT 12

**DÂY CHUYỀN SẢN XUẤT THÂN VỎ Ô TÔ**  
AUTOMOTIVE BODY PARTS PRODUCTION LINE

**DÂY CHUYỀN SẢN XUẤT LINH KIỆN CHASSIS**  
CHASSIS COMPONENTS PRODUCTION LINE

**DÂY CHUYỀN DẬP LINH KIỆN CƠ KHÍ KHÁC**  
OTHER MECHANICAL COMPONENTS STAMPING LINE

**NGHIÊN CỨU PHÁT TRIỂN SẢN PHẨM**  
R&D ACTIVITIES 22

**THIẾT BỊ KIỂM TRA VÀ THỬ NGHIỆM**  
INSPECTION AND TESTING EQUIPMENT 23

**CHỨNG NHẬN**  
CERTIFICATES 24

**KHÁCH HÀNG**  
CUSTOMERS 25

**KẾ HOẠCH ĐẦU TƯ**  
INVESTMENT PLAN 26

**CÁC HÌNH THỨC HỢP TÁC**  
FORMS OF JOINT VENTURE & COOPERATION 27



# GIỚI THIỆU CHUNG

## INTRODUCTION



### Thành lập | Establishment:

2024



### Sản phẩm | Products

Linh kiện thân vỏ ô tô, linh kiện chassis, khung chassis hoàn thiện và linh kiện cơ khí khác

Automotive body parts, chassis components, finished chassis frame, and other mechanical components



### Diện tích | Area:

15.000 m<sup>2</sup>



### Công suất | Capacity:

Linh kiện thân vỏ ô tô: 200.000 bộ/năm

Body parts: 200,000 sets/year,

Linh kiện chassis xe tải: 100.000 bộ/năm

Truck chassis components: 100,000 sets/year,

Linh kiện xe bus: 5.000 bộ/năm

Bus components: 5,000 sets/year,

Linh kiện cơ khí khác: 500.000 chi tiết/năm

Other mechanical components: 500,000 parts/year



### Vốn đầu tư | Investment capital:

30 triệu USD

30 million USD

Công ty Sản xuất Linh kiện khung thân vỏ ô tô THACO là công ty thành viên của Tập đoàn Công nghiệp Trường Hải – THACO INDUSTRIES, chuyên sản xuất và cung ứng các loại linh kiện: linh kiện thân vỏ, linh kiện chassis cho nhiều dòng xe du lịch, xe tải, xe bus và linh kiện cơ khí khác.

Công ty chú trọng đầu tư dây chuyền sản xuất hiện đại từ Nhật Bản và Hàn Quốc, nổi bật với công nghệ dập từ 500 tấn đến 6.300 tấn, mang đến những sản phẩm chất lượng cao với đa dạng chủng loại và kích thước, đáp ứng mọi yêu cầu của thị trường.

THACO Automotive Chassis & Body Parts Company, a member company of Truong Hai Industries Corporation - THACO INDUSTRIES, specializes in the manufacturing and supplying a wide range of components: Automotive body parts, chassis components for various passenger cars, trucks, buses, and other mechanical components.

The company has invested significantly in state-of-the-art production lines from Japan and South Korea, notably featuring stamping technology from 500 to 6,300 tons. This allows THACO Automotive Chassis & Body Parts Company to deliver high-quality products in diverse types and sizes, meeting the market's demands.

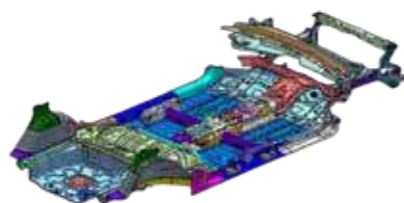
# SẢN PHẨM

PRODUCTS

 LINH KIỆN XE DU LỊCH | PASSENGER CAR COMPONENTS



Capo | Hood



Màng sàn | Floor panel



Cốp xe | Tailgate



Ốp gò má | Fender

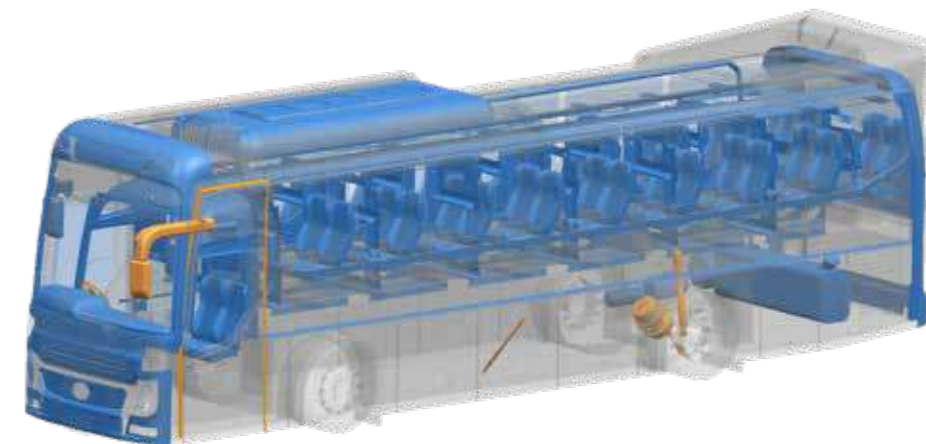


Cửa xe | Door Assembly



Màng hông | Side Panel

 LINH KIỆN XE BUS | BUS COMPONENTS



Nóc mũi trái | Top cover LH



Nóc mũi giữa | CTR Top cover



Nóc mũi phải | Top cover RH



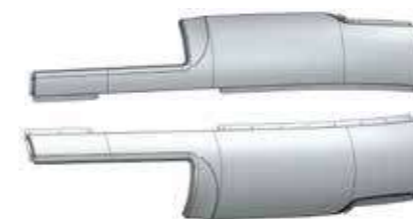
Ốp capo trái | Hood panel LH



Ốp capo giữa | CTR hood panel



Ốp capo phải | Hood panel RH



Ốp trụ | Pillar covers



Mặt đuôi | RR panel

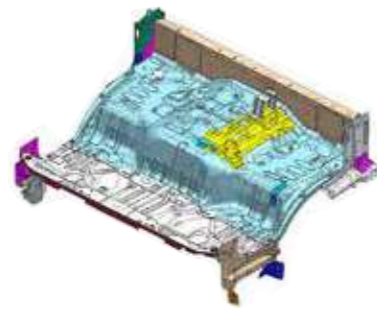
# SẢN PHẨM

PRODUCTS

## LINH KIỆN CHASSIS XE TẢI | TRUCK COMPONENTS CHASSIS



Capo | Hood



Mảng sàn | Floor Panel



Cửa xe | Door Assembly



Cản | Bumper



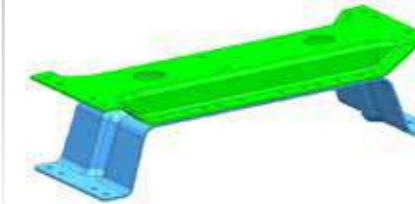
Mảng lưng | Back Panel



Mảng hông | Side Panel

## LINH KIỆN CHASSIS VÀ KHUNG CHASSIS HOÀN THIỆN

CHASSIS COMPONENTS & FINISHED CHASSIS FRAME



## LINH KIỆN CƠ KHÍ KHÁC | CHASSIS COMPONENTS



Linh kiện cơ khí ngành nông nghiệp, ô tô, xây dựng...  
Mechanical components for agriculture, automobile, construction, etc.

# QUY TRÌNH SẢN XUẤT

PRODUCTION PROCESS

 LINH KIỆN THÂN VỎ Ô TÔ | AUTOMOTIVE BODY PARTS



 LINH KIỆN CHASSIS | CHASSIS COMPONENTS



# MÁY MÓC THIẾT BỊ

## MACHINERY & EQUIPMENT

 **DÂY CHUYỀN SẢN XUẤT LINH KIỆN THÂN VỎ Ô TÔ** | AUTOMOTIVE BODY PARTS PRODUCTION LINE

Dây chuyền sản xuất thân vỏ ô tô được trang bị nhiều thiết bị hiện đại, tích hợp các công nghệ tiên tiến, thực hiện dập và ép biên dạng (hemming) thân vỏ ô tô, gồm: Dây chuyền dập liên hợp, máy cắt laser 3D cùng hệ thống robot hàn, robot bắn keo, robot ép biên dạng,...

The automotive body production line is equipped with advanced machinery and incorporates cutting-edge technologies to implement stamping and hemming of automotive bodies. Including: Tandem press line, 3D laser cutting machine, stamping force automatically adjusted according to customer's technical requirements.



### 1. CHUYỀN DẬP THÂN VỎ Ô TÔ | BODY PARTS STAMPING LINE



#### DÂY CHUYỀN DẬP LIÊN HỢP | TANDEM PRESS LINE

Lực ép | Working force: 8.000 - 16.000 kN

Công suất | Power: 336 KW

Kích thước bàn làm việc | Workpiece dimension: 4.600 x 2.600 mm



#### MÁY CẮT LASER 3D | 3D LASER CUTTING MACHINE

Hành trình làm việc | Robot arm reach: 2.000 mm (ngang | horizontal)

3.000 mm (dọc | vertical)

Bán kính xoay Jig | Jig turning radius: 2.200 mm

# MÁY MÓC THIẾT BỊ

## MACHINERY & EQUIPMENT

### 2. CHUYÊN HEMMING | HEMMING LINE



**ROBOT ÉP BIÊN DẠNG KIA | KIA HEMMING ROBOT**

Lực ép | Press range: 3,11 kN

Tốc độ ép mí | Hemming speed: 200 mm/s

Số lượng | Quantity: 04 robots

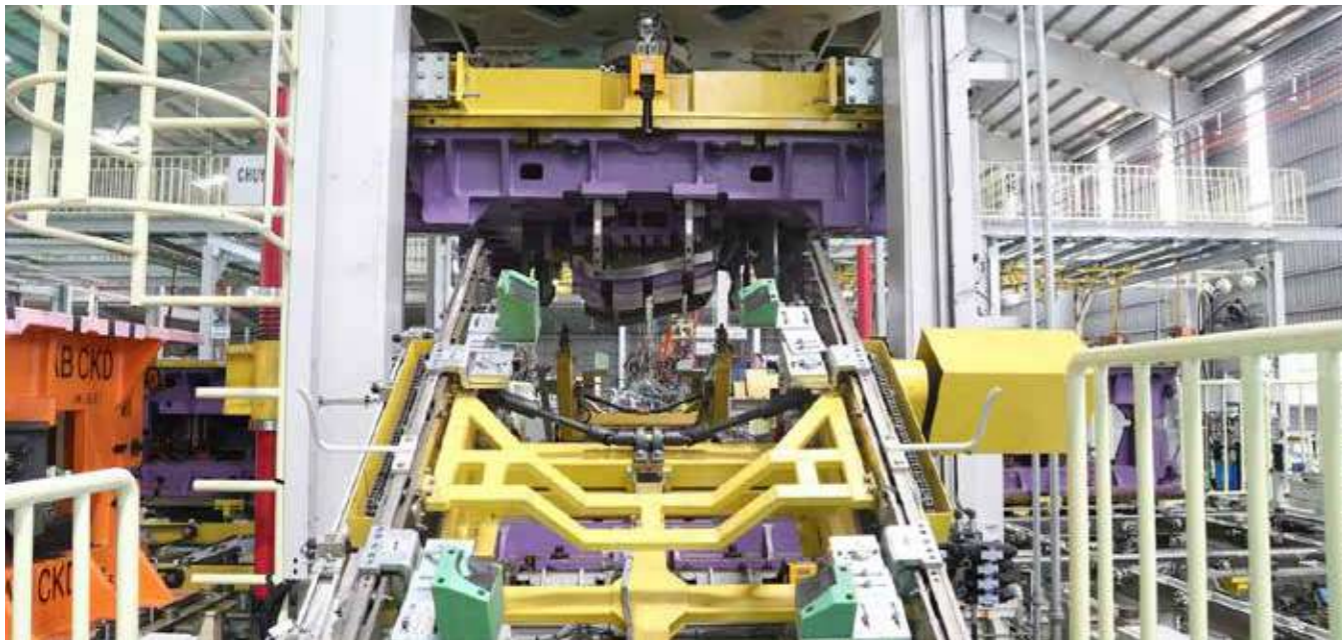


**ROBOT ÉP BIÊN DẠNG MAZDA | MAZDA HEMMING ROBOT**

Lực ép | Press range: 1,8 kN

Tốc độ ép mí | Hemming speed: 200 mm/s

Số lượng | Quantity: 05 robots



**MÁY ÉP BIÊN DẠNG | PRESSING MACHINE**

Lực ép | Press range: 1.210 kN

Áp lực ép mí | Hemming pressure: 350 bar

Số lượng | Quantity: 04 machines



**ROBOT HÀN | WELDING ROBOT**

Lực hàn | Welding force: 2,45 kN

Dòng hàn | Welding current: 30 kA

Số lượng | Quantity: 01 robot



# MÁY MÓC THIẾT BỊ

## MACHINERY & EQUIPMENT

### DÂY CHUYỀN SẢN XUẤT CHASSIS | CHASSIS PRODUCTION LINE

Với hệ thống máy dập đà dọc chassis có lực ép từ 500 tấn đến 6.300 tấn, dây chuyền chassis có khả năng gia công, lắp ráp các sản phẩm chassis chất lượng cao cho các dòng xe tải nhẹ, xe tải trung, xe tải nặng và xe bán tải.

With a chassis vertical press system from 500 tons to 6,300 tons, the chassis production line can process and assemble high-quality chassis products for a variety of vehicles, including light trucks, medium trucks, heavy-duty trucks, and pickup trucks.

### 1. CHUYỀN DẬP CHASSIS | CHASSIS STAMPING LINE



#### MÁY DẬP 6.300 TẤN | 6,300 TONS STAMPING MACHINE

Lực ép | Working force: 63.000 kN

Công suất | Power: 450 KW

Kích thước bàn làm việc | Workpiece dimension: 13.000 x 1.600 mm



#### MÁY DẬP 1.000 TẤN | 1,000 TONS STAMPING MACHINE

Lực ép | Working force: 10.000 kN

Công suất | Power: 355 KW

Kích thước bàn làm việc | Workpiece dimension: 3.500 x 2.200 mm



#### MÁY DẬP 500 TẤN | 500 TONS STAMPING MACHINE

Lực ép | Working force: 5.000 kN

Công suất | Power: 48 KW

Kích thước bàn làm việc | Workpiece dimension: 2.000 x 1.500 mm

# MÁY MÓC THIẾT BỊ

MACHINERY & EQUIPMENT

## 2. CHUYÊN LẮP RÁP CHASSIS | CHASSIS ASSEMBLY LINE



Công suất: 70.000 bộ/năm | Capacity: 70,000 sets/year

Lắp ráp chassis cho các dòng xe KIA (K250), FUSO (FA, FI), xe tải mới...

Assembling chassis for KIA models (K250), FUSO models (FA, FI), new trucks...



ROBOT HÀN | WELDING ROBOT

Phạm vi làm việc | Working range: 2.000 mm

Số lượng robot | Quantity: 02 robots



JIG HIỆU CHÍNH | CALIBRATION JIG

# MÁY MÓC THIẾT BỊ

## MACHINERY & EQUIPMENT

 **DÂY CHUYỂN DẬP LINH KIỆN CƠ KHÍ KHÁC** | OTHER MECHANICAL COMPONENTS STAMPING LINE

Tại dây chuyền dập linh kiện cơ khí, công ty đầu tư nhiều máy móc có lực dập từ 45 tấn đến 200 tấn, được trang bị băng tải chuyển phối tự động giữa các máy giúp nâng cao hiệu quả sản xuất; thực hiện dập các linh kiện cơ khí lĩnh vực ô tô và ngoài ngành ô tô.

At the mechanical components stamping line, the company has invested in numerous stamping machines from 45 tons to 200 tons. These machines are fitted with automatic workpiece transfer conveyors to increase production efficiency. This line stamps various mechanical components for both automotive and non-automotive sectors.



**MÁY DẬP 200 TẤN** | 200 TONS STAMPING MACHINE

Lực ép tối đa | Max press: 2.000 kN

Công suất | Power: 20 KW

Kích thước phối | Workpiece dimension: 850 x 650 mm



**MÁY DẬP 60 - 110 TẤN** | 110 TONS STAMPING MACHINE

Lực ép tối đa | Max press: 1.100 kN

Công suất | Power: 11 KW

Kích thước phối | Workpiece dimension: 650 x 520 mm



**MÁY DẬP 45 TẤN** | 45 TONS STAMPING MACHINE

Lực ép tối đa | Max press: 450 kN

Công suất | Power: 3,5 KW

Kích thước phối | Workpiece dimension: 800 x 450 mm

# HOẠT ĐỘNG NGHIÊN CỨU & PHÁT TRIỂN SẢN PHẨM

## R&D ACTIVITIES

Nhằm nâng cao năng lực thiết kế và phát triển sản phẩm theo yêu cầu riêng biệt khách hàng, công ty chú trọng đào tạo chuyên sâu đội ngũ kỹ sư R&D. Đồng thời, đầu tư và ứng dụng các phần mềm chuyên dụng như: Catia, NX, Ansys, Hyperworks, Simsolid,... vào hoạt động nghiên cứu, thiết kế và mô phỏng.

To enhance design capabilities and develop products following the unique requirements of customers, the company focuses on providing specialized training for its R&D engineers. Besides, the company invests in and utilizes specialized software such as Catia, NX, Ansys, Hyperworks, and Simsolid for research, design, and simulation activities.



# KIỂM SOÁT CHẤT LƯỢNG

## QUALITY CONTROL

Công ty Sản xuất Linh kiện khung thân vỏ ô tô THACO thực hiện kiểm soát chất lượng chặt chẽ trên từng công đoạn thông qua quy trình kiểm soát nghiêm ngặt và hệ thống thiết bị hiện đại; đảm bảo tuân thủ các yêu cầu khắt khe của khách hàng trong nước và xuất khẩu.

THACO Automotive Chassis & Body Parts Company implements stringent quality control throughout every stage of the production process through rigorous control procedures and advanced equipment, ensuring compliance with the requirements of both domestic and export customers.



Đồ gá hiệu chỉnh, kiểm tra  
Calibration jig



Đồ gá kiểm tra  
Checking fixture

Phòng CMM  
CMM Room



Máy kiểm tra cơ tính vạn năng  
Universal testing machine



Máy siêu âm kim loại  
Ultrasonic welding point machine



Máy đo độ cứng  
Hardness testing machine

# CHỨNG NHẬN

## CERTIFICATES

Nhờ quy trình sản xuất tinh gọn và kiểm soát chất lượng chặt chẽ, công ty đã đạt được chứng nhận hệ thống quản lý chất lượng IATF 16949:2016; đồng thời, đáp ứng tiêu chuẩn kỹ thuật của các hãng xe quốc tế.

With its lean manufacturing process and stringent quality control, the company has achieved IATF 16949:2016 Quality Management System Certification and has met the technical standards of global automotive brands.



### HỆ THỐNG QUẢN LÝ CHẤT LƯỢNG IATF 16949:2016

QUALITY MANAGEMENT SYSTEM IATF 16949:2016

# KHÁCH HÀNG

## CUSTOMERS

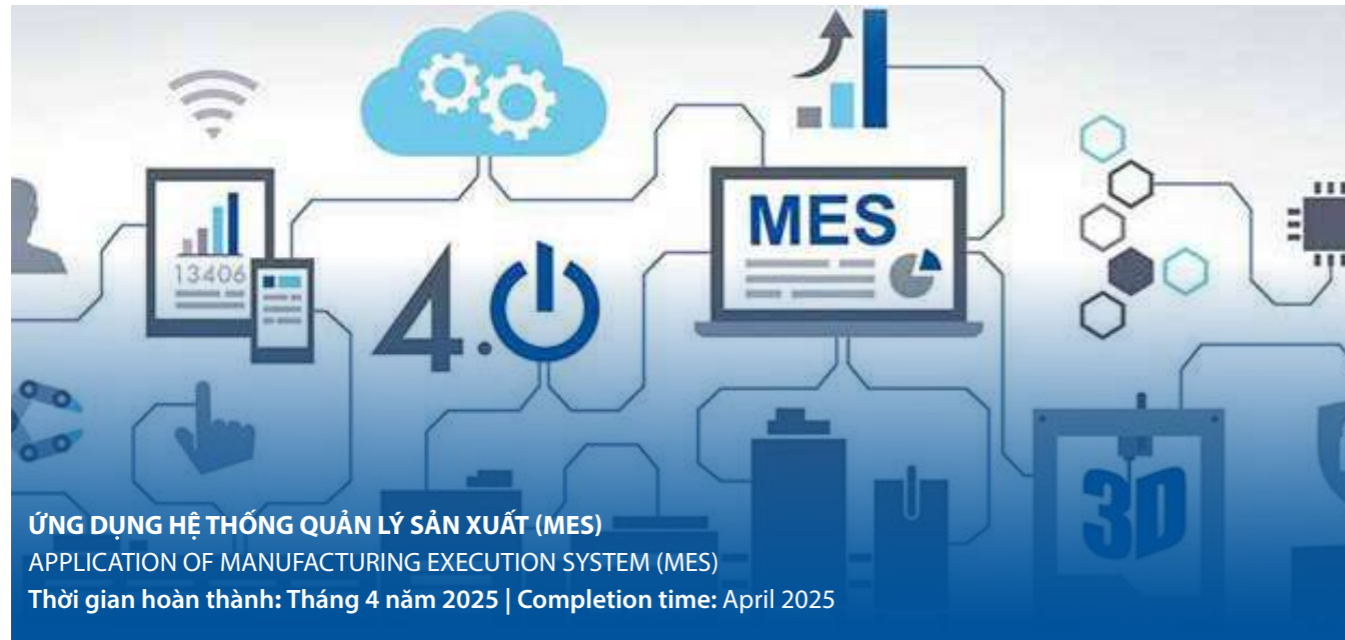


# KẾ HOẠCH ĐẦU TƯ

## INVESTMENT PLAN

Cam kết với sự đổi mới không ngừng, công ty tiếp tục đầu tư mạnh mẽ vào công nghệ sản xuất tiên tiến, bao gồm hệ thống robot cấp phối tự động cho máy dập và hệ thống quản lý sản xuất thông minh (MES). Song song đó, chúng tôi chủ động mở rộng hợp tác quốc tế và đẩy mạnh xuất khẩu, nâng cao năng lực cạnh tranh, hướng đến mục tiêu trở thành nhà sản xuất OEM linh kiện ô tô hàng đầu khu vực, từng bước tham gia sâu vào chuỗi cung ứng toàn cầu.

Committed to continuous innovation, the company continues to invest significantly in advanced manufacturing technologies, including automated workpiece feeding robotic systems for stamping machine and a smart Manufacturing Execution System (MES). Simultaneously, we are proactively expanding international collaborations and raise export growth, enhancing our competitiveness and aiming to become a leading OEM automotive parts manufacturer in the region, progressively integrating further into the global supply chain.



# CÁC HÌNH THỨC HỢP TÁC

## FORMS OF JOINT VENTURE & COOPERATION

Các Doanh nghiệp sản xuất, gia công sản phẩm cung cấp cho THACO INDUSTRIES.

Enterprises manufacture and process products, then supply to THACO INDUSTRIES.

THACO INDUSTRIES đảm nhận R&D, sản xuất, gia công & cung ứng các sản phẩm cho Doanh nghiệp theo đúng yêu cầu kinh doanh của các doanh nghiệp thương mại

THACO INDUSTRIES carry out: R&D, manufacturing, processing & supplying products following the requirements of enterprises.



Doanh nghiệp thực hiện R&D về sản phẩm, THACO INDUSTRIES sản xuất, gia công toàn bộ hoặc một phần sản phẩm cho các Doanh nghiệp theo đúng thiết kế và tiêu chuẩn chất lượng

Enterprises carry out R&D, THACO INDUSTRIES manufactures and processes all or parts of products for enterprises under their design and quality standards.

THACO INDUSTRIES và Doanh nghiệp cùng hợp tác đầu tư nhà máy, chuyển giao công nghệ để sản xuất các sản phẩm cung cấp cho THACO và thị trường trong và ngoài nước

THACO INDUSTRIES and Enterprises cooperate to invest in plants and transfer technology to manufacture products that are supplied to THACO, domestic or export markets.